

DBAMY O PSZCZOŁY

RAZEM Z CH OSOWA



Czy wiesz,
że Centrum Handlowe Osowa
stworzyło dom dla 250 tysięcy pszczoł,
który mieści się w 5 ulach?



JAK WYGLĄDA PSZCZOŁA

Czulki – pełnią funkcję narządu węchu i dotyku.

Oczy – składają się z tysięcy małych oczek, dzięki którym pszczoła rozróżnia kolory, ale inaczej niż człowiek. Pszczoła nie widzi koloru czerwonego, ale za to widzi niedostrzegalny dla człowieka ultrafiolet.

Długi języczek – służy jej do picia nektaru z kwiatów.



Koszyczek – na końcu tylnych nóg pszczoła posiada „pojemniczek” do którego zbiera pyłek dostarczany do ula.

Nogi – pszczoła ma 6 nóg zwanych odnóżami na których nie tylko chodzi, ale również słyszy (odbiera drgania przekazywane przez woskowy plaster). Odnóża zakończone są szczoteczkami, dzięki którym pszczoła czyści swoje ciało z pyłku i przynosi pyłek do koszyczka.

Skrzydła – pszczoła posiada 2 pary skrzydeł, dzięki którym może lecieć z prędkością ok. 40-50 km/h bez obciążenia a ok. 25-30 z obciążeniem.

Tułów, odwłok – brązowo-czarny lub szaro-czarny odwłok zawiera żądło z woreczkiem jadu, dzięki czemu pszczoła broni się przed szkodnikami.

PSZCZELA RODZINA

W pszczelim domu jest dużo pracy i wiele ról do rozdelenia.



Ulem rządzi KRÓLOWA MATKA, która całe swoje życie składa jaja, z których rodzą się pszczoły. Królowa panuje tylko do 5 lat.



PSZCZOŁY ROBOTNICE mieszkają z królową w ulu. Żyją około 38 dni w lato, a zimą nawet do 6 miesięcy. Pszczoły robotnice w kolejnych etapach swojego życia awansują, dostając coraz poważniejsze zadania.

Po urodzeniu pszczoła zajmuje się pracami porządkowymi i pielęgnowaniem gniazda, dokarmianiem larw, z których powstaną pszczoły.

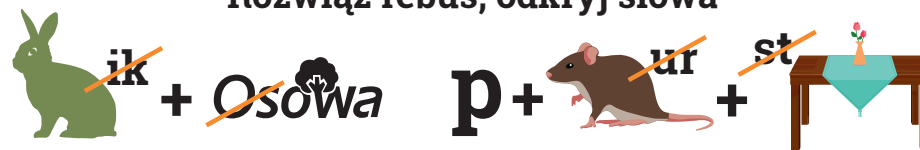
Kolejnym, poważniejszym już zdaniem, jest odbieranie nektaru i pyłku przynieszonego przez pszczoły zbieraczki, wytwarzanie wosku i budowa plastrów czy też obrona ula.

Najważniejszym zadaniem w karierze każdej pszczoły jest etap, kiedy najstarsze i najbardziej doświadczone pszczoły stają się ZBIERACZKAMI, wylatują codziennie z ula by zebrać aromatyczny nektar i pyłek z kwiatów.



Panowie pszczoły to TRUTNIE. Pojawiają w ulu na wiosnę i nie zbierają pyłku, nie sprzątają ula i nie pełnią żadnych ról społecznych poza zapłodnieniem młodej matki z innego ula, z którą spotykają się na tzw. trutowisku (przestrzeń w powietrzu gdzie zwiabają się feromonami młode matki i trutnie).

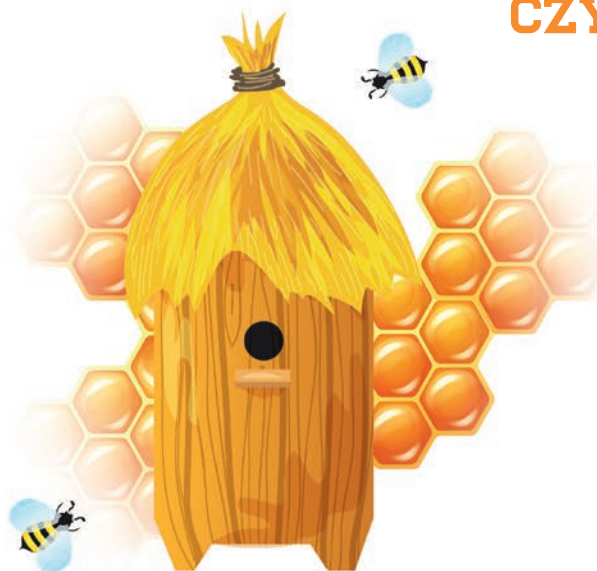
Rozwiąż rebus, odkryj słowa



--	--	--	--	--	--	--	--

--	--	--	--	--	--	--	--

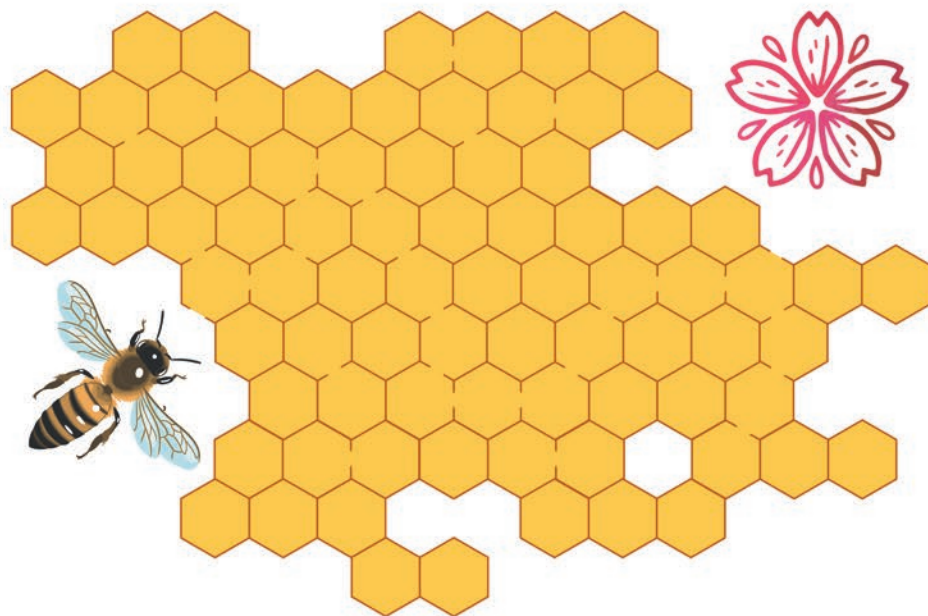
DOM DLA PSZCZOŁ CZYLI UL



Ul wygląda jak mały domek. Ma daszek i ściany ocieplone, tak aby pszczołom było ciepło. W ulu utrzymywana jest temperatura ok. 34-35°C potrzebna do wychowu larw.

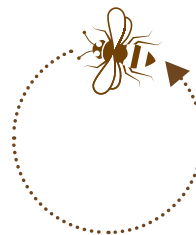
Wyjście z pszczelego domku nazywa się wylotkiem. W ulu pszczoły budują plastry w specjalnych ramkach zostawionych przez pszczelarza. Pszczoły naturalnie budują plastry bez ramek w pustej przestrzeni np. starej dziupli.

Przyjdź pszczole z pomocą i wskaż jej najbliższą drogę do kwiatu



PSZCZELI TANIEC

Pszczeli taniec to szczególny sposób poruszania się, dzięki któremu pszczoły komunikują się między sobą.



Taniec okrężny

Pszczola wykonuje ruch po okręgu aby zawiadomić inne pszczoły, że kwiaty z nektarem znajdują się blisko ula.

Taniec wywijany

Im dalej znajdują się kwiaty, z których należy zebrać pyłek, pszczoła pokazuje kierunek innym pszczołom, wykonując ruch przypominający cyfrę 8.



Taniec alarmowy

Jeśli do ula zostanie przyniesiony szkodliwy pyłek, pszczoły alarmują się nawzajem, chodząc po torze w kształcie zygzaka lub spirali, potrząsając odwłokiem.

Taniec czyszczący

Kiedy pszczoła ubrudzi się czymś i potrzebuje pomocy w oczyszczeniu swojego ciała, przestępuje z nogi na nogę, porusza odwłokiem, podnosi i opuszcza swoje ciało.








Taniec wibracyjny, czyli taniec radości.

Pszczola szybko rusza odwłokiem w górę i w dół. Ten typ tańca wykonuje przed lotem godowym matki.

PRACOWITY JAK PSZCZOŁA

Czy wiesz, że...

Pszczoła zbieraczka:

-  wylatuje z ula w zależności od pogody i warunków kwitnienia od kilku do nawet 50 razy dziennie
 -  czas trwania lotu to ok. 25-45 min
 -  podczas lotu wykonuje ok. 250 ruchów skrzydłami na sekundę
 -  podczas jednego lotu odwiedza 50-100 kwiatów
 -  w ciągu swojego życia pszczoła wykonuje loty dające sumę ok. 800 km
- I ta ilość pracy przekłada się na to, że jedna pszczoła podczas swojego życia dostarcza nektar, który przerobiony przez inne pszczoły odpowiada 1/12 łyżeczki miodu!**

Czy wiesz, że...

Pszczoły jako nieliczne owady nie zapadają w sen zimowy, zwalniają tylko swoje czynności życiowe

Czy wiesz, że...


Pszczoły aby wytworzyć 1 kg miodu muszą odwiedzić kilka milionów kwiatów, przelatując w tym czasie odległość równą 4 okrążeniom Ziemi


Znajdź 5 różnic





DLACZEGO PSZCZOŁY


SĄ WAŻNE

 Bez pomocy pszczół wiele roślin nie mogłoby wydawać nasion i owoców.

 Pszczoły przenoszą pyłek z kwiatka na kwiatek tym samym zapylając rośliny.

 Dzięki pszczołom rodzą się jabłka, gruszki, śliwki czy też ogórki i papryka.

 Ok. 255 z 300 głównych roślin uprawnych zapylanych jest przez owady. 85% zapyleń wykonuje pszczoła miodna. Zatem brak pszczół to prawdziwa klęska i brak pożywienia.

 Pszczołom zawdzięczamy nie tylko zapylanie i zdrowy miód, ale również pyłek kwiatowy, pierzęgę (czyli złożony w komórki plastra i zakiszony pyłek), kit pszczeli czyli propolis, mleczko pszczele oraz jad pszczeli.

Wszystkie te substancje są wykorzystywane w różnych dziedzinach jak np. kosmetologii, czy przy produkcji leków.



DBAMY O

PSZCZOŁY



Możemy pomóc w przetrwaniu wszystkich pszczoł, których w Polsce żyje ok. 470 gatunków, w tym trzmiele i pszczoły samotnice, siejąc rośliny, które wytwarzają spore ilości nektaru. Są to rośliny miododajne.

Mogą to być drzewa jak lipa i akacja albo rośliny uprawne jak rzepak czy gryka.

W naszych przydomowych ogródkach możemy sadzić: fiołki, łubin, orliki, kosmosy, cynie, rozchodniki, lilie, róże, astry, dalie czy wrzosey.

Apetyczne zioła używane przez mamy w kuchni, zasadzone na przydomowych rabatkach również zwabią pszczoły i zapewnią im dużo pożywienia.

Pszczoły szczególnie doceniają: tymianek, bazylię, kolendrę, melisę, szalwię czy oregano.

Na balkonach też możemy zasadzić smacowite kwiaty dla pszczoł takie jak: pelargonie, surfinie, niecierpki, lobelię czy lawendę.

Gorczyca

Pelargonja

Fiołek

Lawenda

Szałwia

Tymianek

ŚWIAT MIODÓW

Miód miewski

Miód może być różnego smaku w zależności od pory roku i przeważającego źródła nektaru w okolicy ula.

Miód miewski jest czysty. W miastach nie stosuje się oprysków na skalę rolniczą, nie napędzamy pojazdów paliwami z ółwem, zakłady muszą stosować filtry, a problem ze smogiem występuje zimą którą pszczoły spędzają w ulu.

Pszczoła karmi miodem swoje larwy, więc nie może pozwolić sobie na to, aby miód był zanieczyszczony.

Miasta z parkami, ogrodami i rabatami kwiatów dostarczają pszczołom różnorodnego pokarmu, dlatego miód miewski ma niepowtarzalny smak.

Miód akacjowy
– jest jasnoółty lub kremowy i łagodny w smaku.

Miód gryczany
– koloru ciemnego bursztynu o ostrym i lekko piekącym smaku.

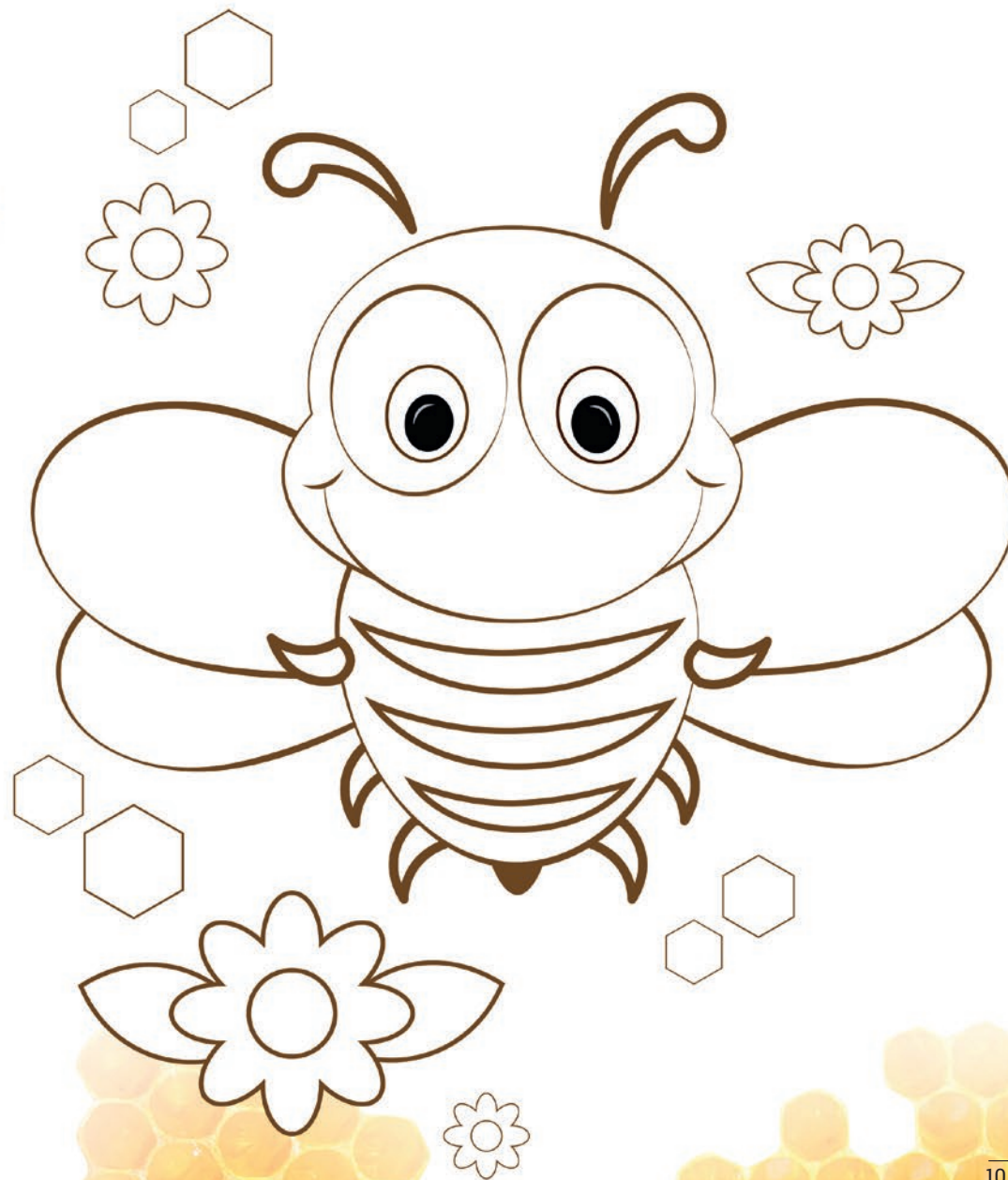
Miód wrzosowy
– zwany królem miodów, ma smak gorzkawy i ostry.

Miód wielokwiatowy czyli miód tysiąca kwiatów

– produkowany kiedy nie ma przewagi jednego gatunku roślin. Jest zwykle delikatny w smaku i jasny. To niedoceniane miody bo powstają z dala od dużych monokultur. W smaku różnią się między sobą.

Miód lipowy
– jest koloru jasnoółtego czasem z zielonkawym odcieniem, a w smaku jest pikantny, czasem z lekką goryczką.

POKOLORUJ PSZCZOŁĘ



**Czy wiesz,
że na świecie istnieje
około 20 000 gatunków pszczół.
Większość z nich nie została
dokładnie zbadana, a ich liczba może być
nawet większa.**

